



Comune di
Pavullo nel Frignano
Provincia di Modena

PSC

Piano Strutturale Comunale
L.R. 20/2000

Quadro conoscitivo

Rete fognaria e depurazione: stato di fatto e criticità

elaborato QC.C.3b

scala 1:10000

Adozione: D.C.C. n. 46 del 24/7/2008
Approvazione: D.C.C. n. 9 del 3/2/2011

Il sindaco:

Sig. Romano Canovi

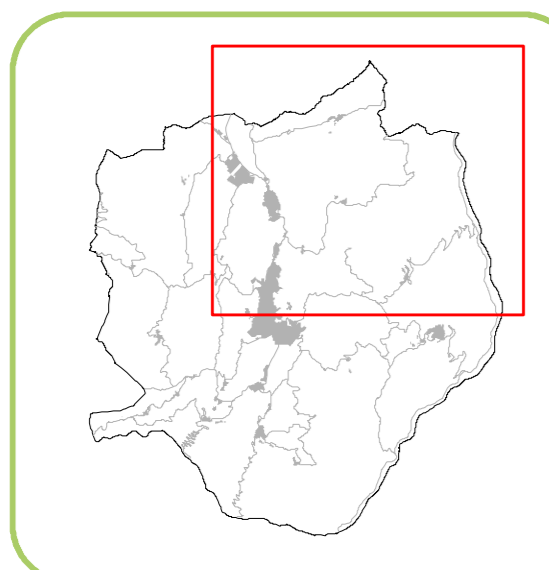
Il segretario generale:

Dot. Giuseppe Giovanni

I progettisti responsabili:

Arch. Rudi Falaci

Arch. Carlo Santese



GRUPPO DI LAVORO

Coordinamento comunale
arch. Grazia De Luca - responsabile dell'Ufficio di Piano Comunale
Ufficio di Piano - geom. Ivano Frenetini - Laila Pochetti

Consulente generale per il PSC: **tecnicoop**
arch. Rudi Falaci - arch. Carlo Santese - dott. agr. Fabio Turilli
arch. Giulio Verdini - cartografia: Andrea Franceschini

Consulenti per le zone agricole:
dott. agr. Alessandra Furlani - dott. agr. Maurizio Pirazzoli

Consulente per le aree boscate:
dott. for. Paolo Vincenzo Filetto

Consulenti per gli aspetti geologici:
dott. geol. Valeriano Franchi - dott. geol. Fabrizio Anderlini

Consulente per la zonizzazione acustica:
dott. Carlo Coturici

Riconoscimento storico-culturale del sistema insediativo rurale:
dott. Claudia Ghetti

ELABORATO PRODOTTO DA: **tecnicoop** - dati fonte HERA

LEGENDA

--- Contorno comunale

--- Contorno comunale

IMPIANTI DI DEPURAZIONE

● Fossa Imhoff

● Depuratore a tanghi attivi

TIPOLOGIE RETI FOGNARIE

Acque bianche

Acque miste

Acque nere

CRITICITA' DELLA RETE PRINCIPALE

Canali con minima criticità

Canali con media criticità

Canali con alta criticità

AREE DI CRITICITA'

Zone prive di punti critici

Zone con punti critici risolvibili con interventi non onerosi e comunque fattibili

Zone con punti critici risolvibili con interventi molto onerosi o comunque inattuabili

